

REGIONE SICILIANA
 ASSESSORATO DEL TURISMO DELLE COMUNICAZIONI E DEI TRASPORTI
 DIPARTIMENTO TURISMO, SPORT E SPETTACOLO

COMUNE DI CORLEONE
 (CITTÀ METROPOLITANA DI PALERMO)
 ASSESSORATO TURISMO SPORT E SPETTACOLO - ASSESSORATO LL.PP.
 UFFICIO TECNICO - AREA 3 - RIPARTIZIONE LL.PP.



LAVORI DI MANUTENZIONE STRAORDINARIA ED ADEGUAMENTO FUNZIONALE
 DELLE STRUTTURE ALL'INTERNO DEL COMPLESSO SPORTIVO
 IN CONTRADA SANTA LUCIA

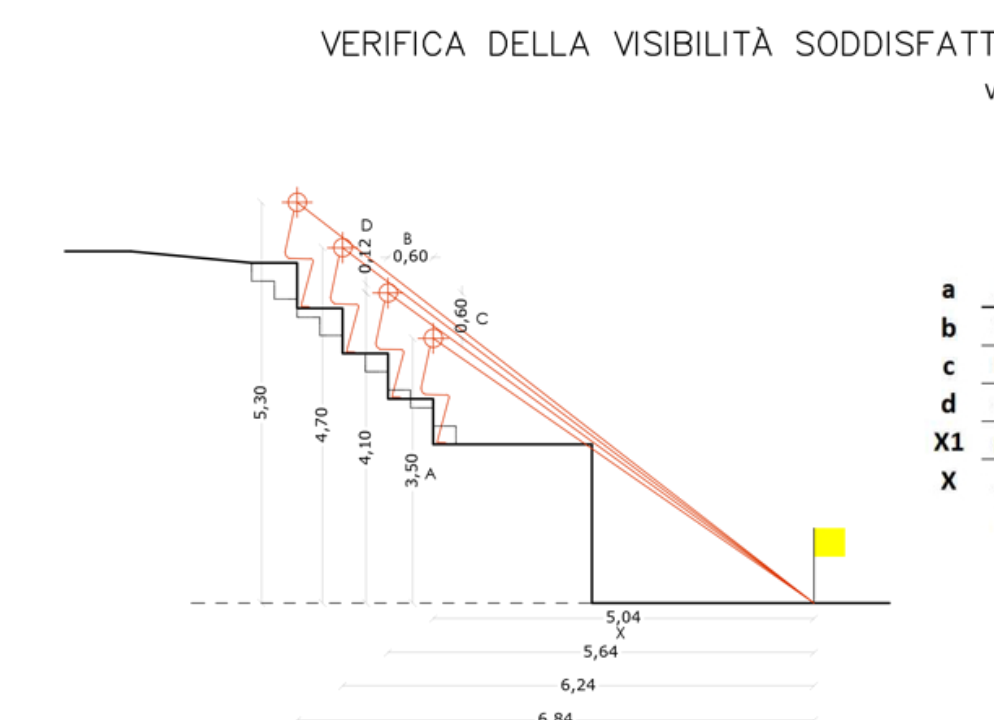
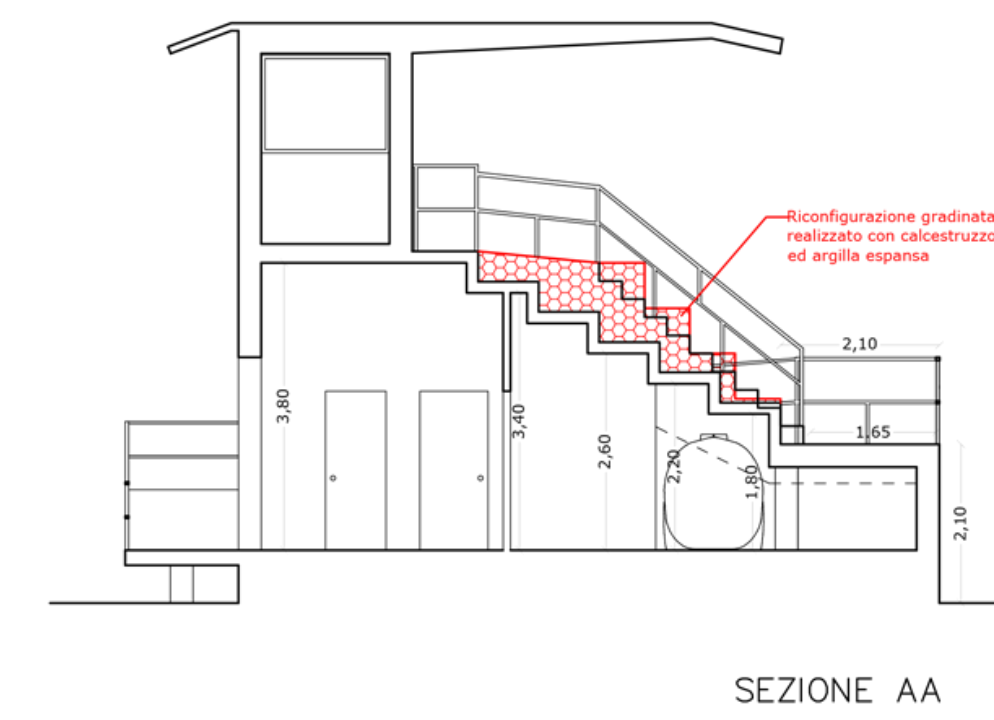
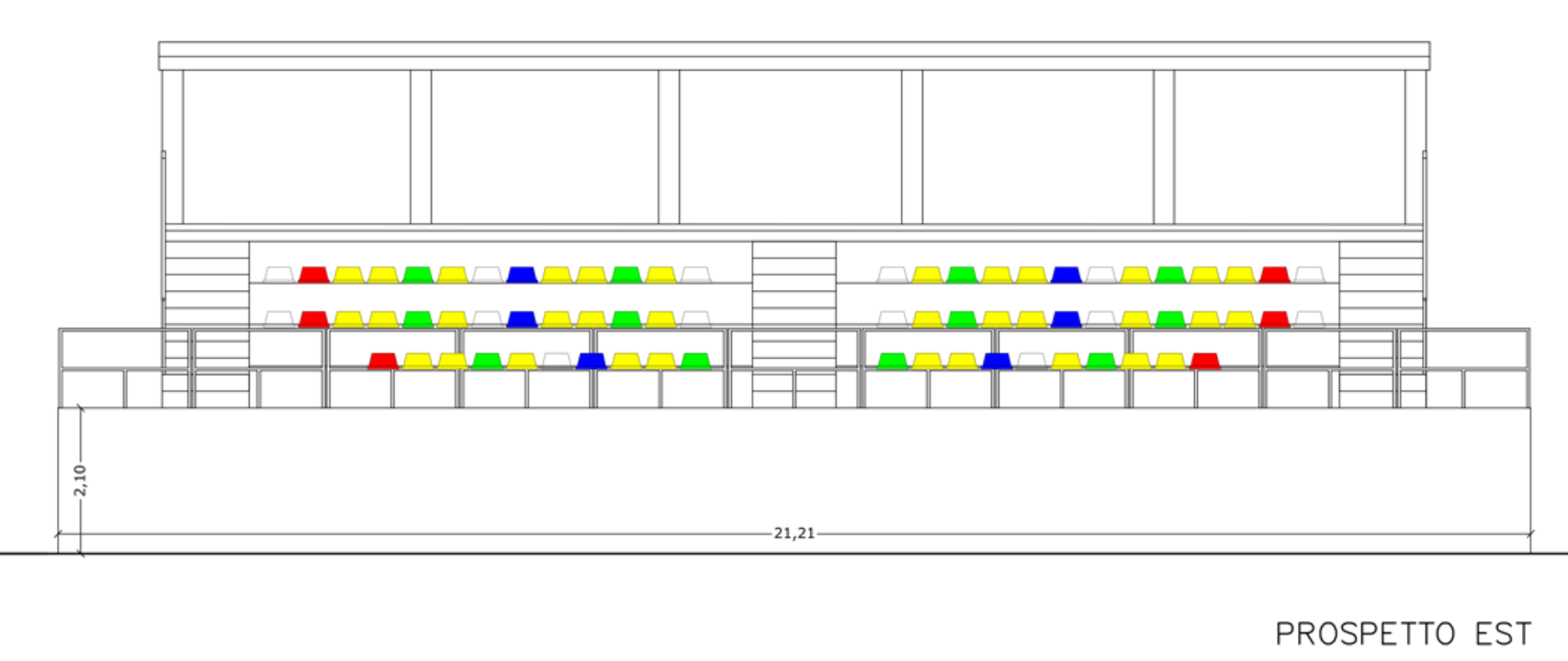
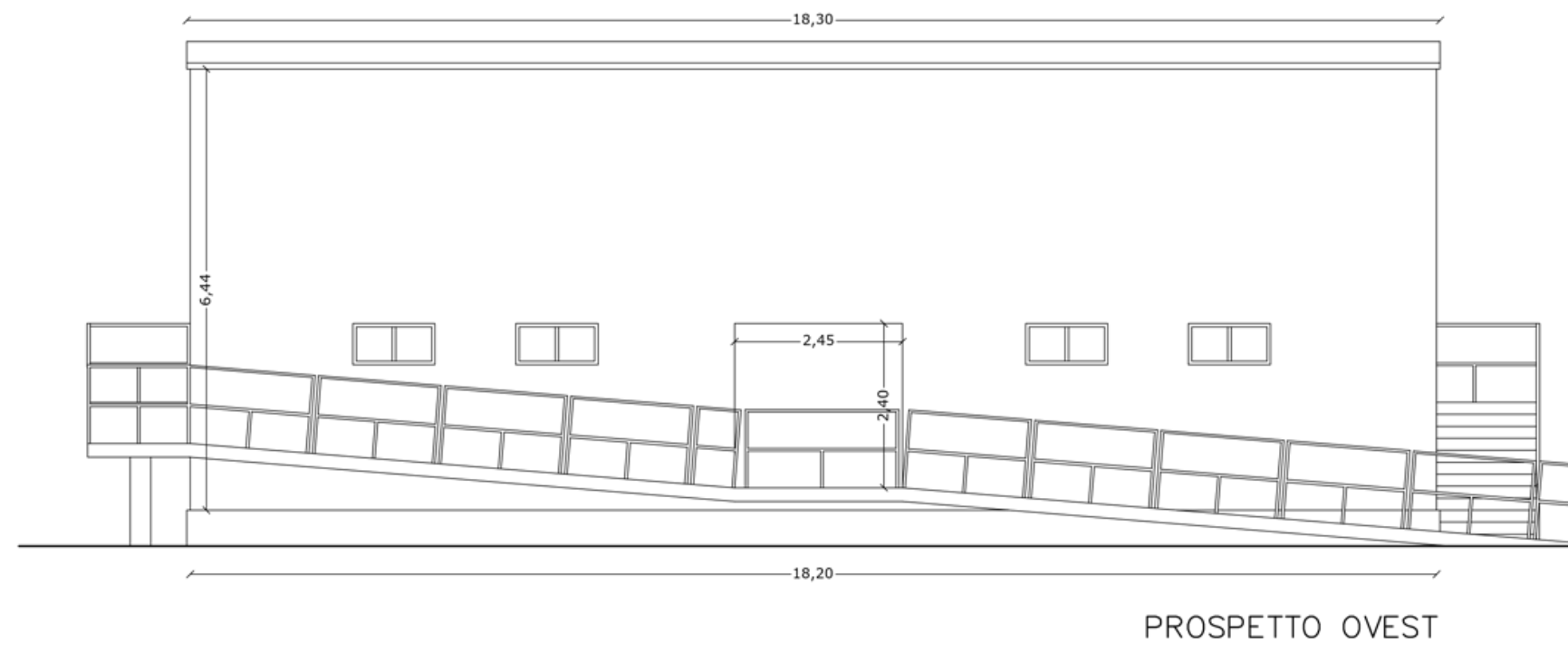
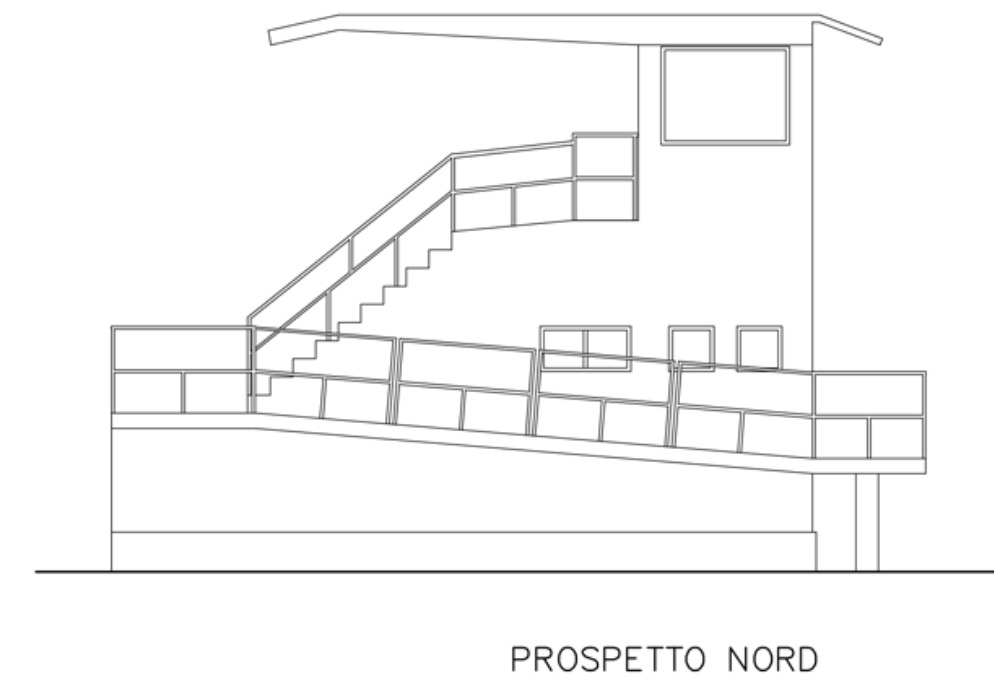
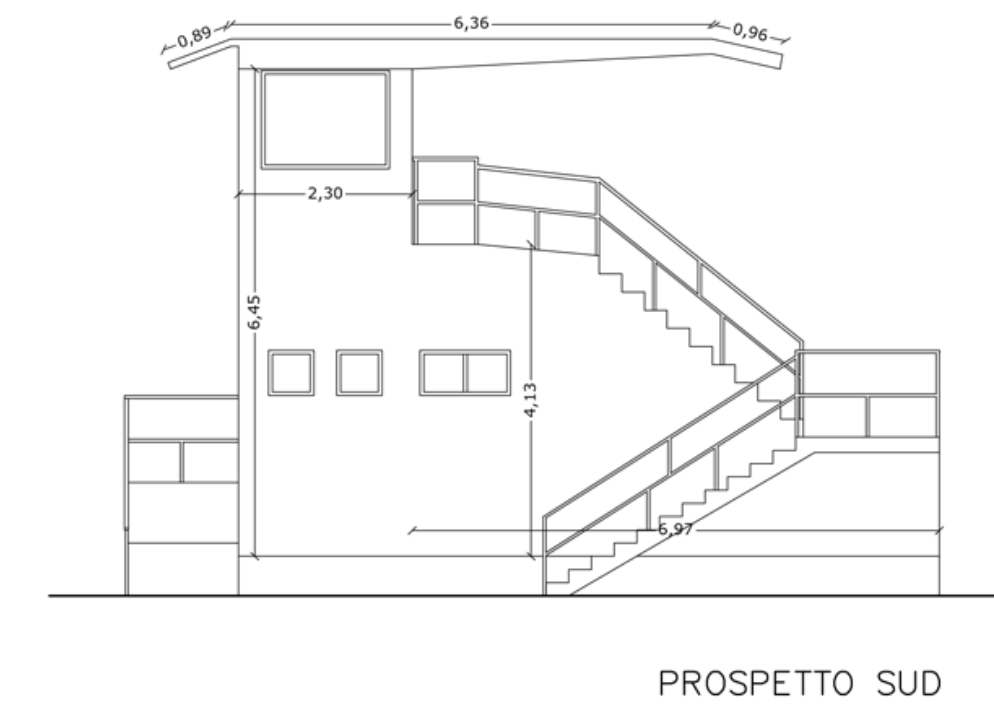
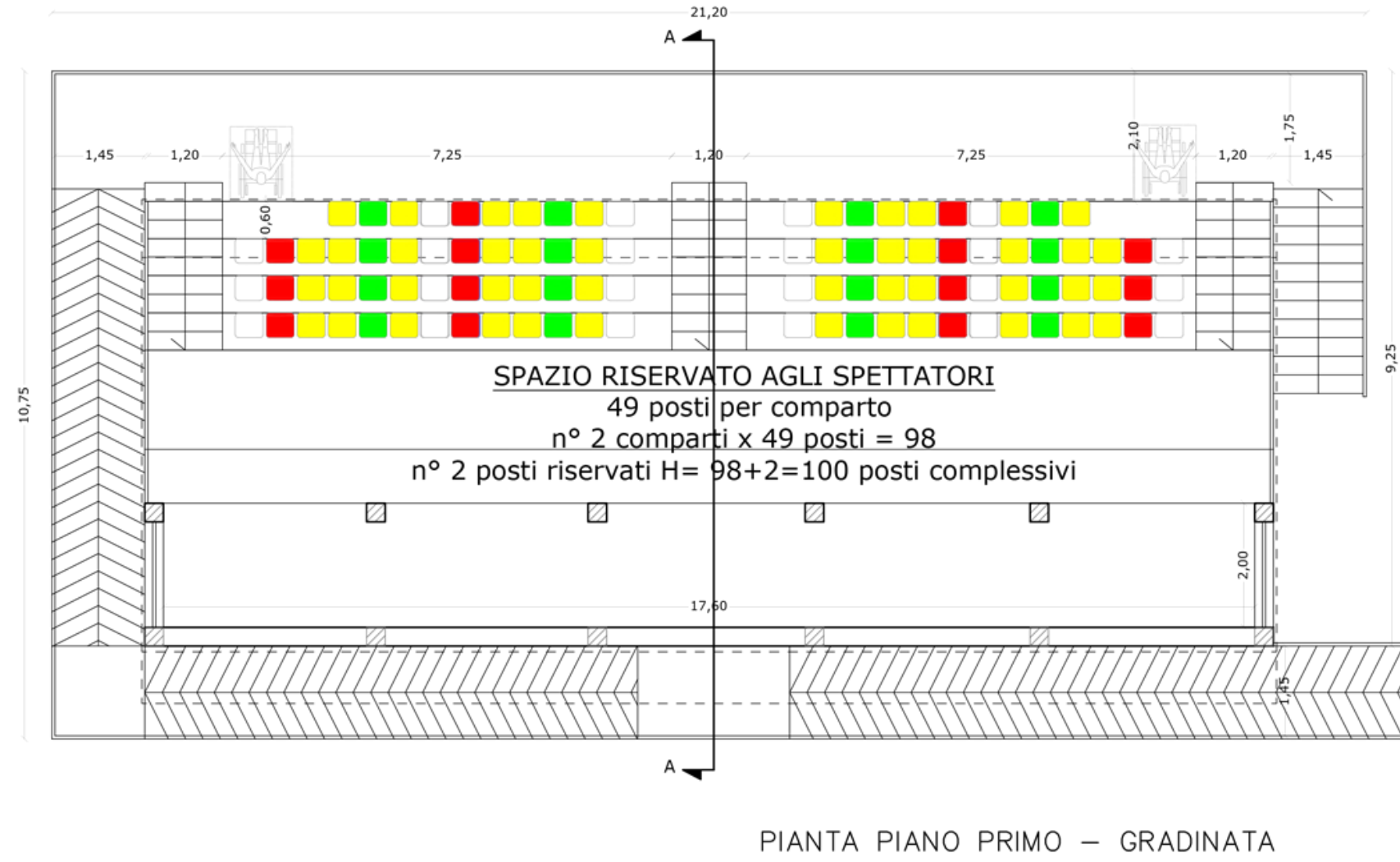
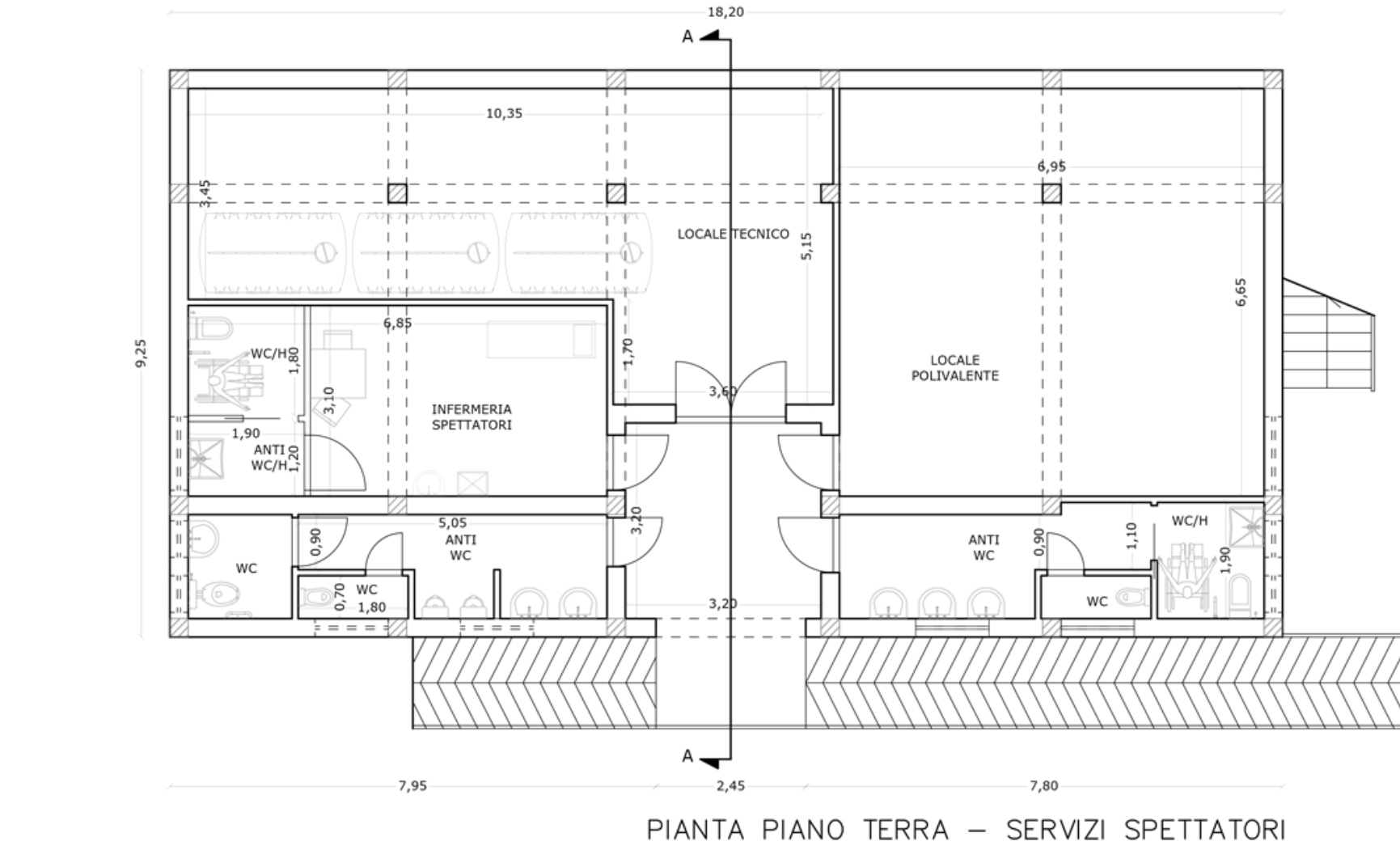
TAVOLA **P5** SCALA 1:100 PARERI:

ELABORATO
PROGETTO TRIBUNA E SERVIZI SPETTATORI

PROGETTISTA:
 Arch. Enrico GIULIOTTA
 Geom. Calogero LEONE

RESP. LE UNICO DEL PROCEDIMENTO:
 Geom. Paolo RUSSO

COMUNE DI CORLEONE - PIAZZA GARIBALDI, 1 90034 (PA)
 TEL. 091/7482435



VERIFICA DELLA VISIBILITÀ

$$X_1 = \frac{a \times b}{c - d}$$

	1	2	3	4
a	3,50	4,10	4,70	5,30
b	0,60	0,60	0,60	0,60
c	0,60	0,60	0,60	0,60
d	0,12	0,12	0,12	0,12
X1	4,38	5,13	5,88	6,63
X	5,04	5,64	6,24	6,84
	OK	OK	OK	OK