

REGIONE SICILIANA

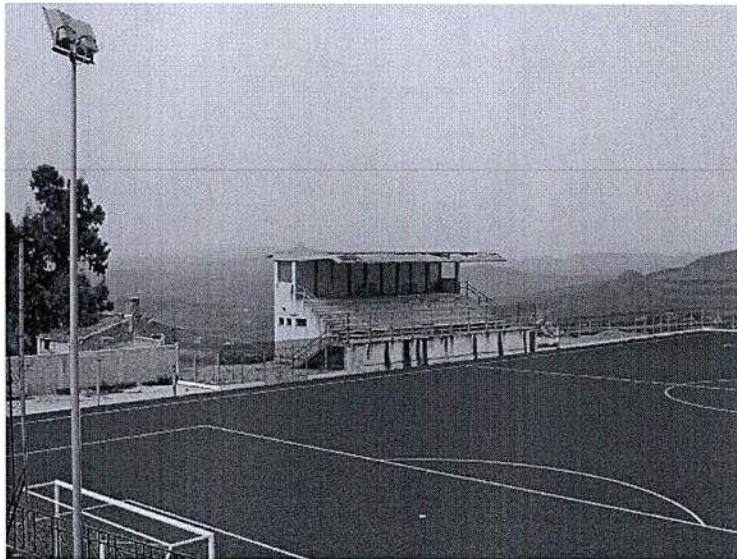
ASSESSORATO DEL TURISMO DELLE COMUNICAZIONI E DEI TRASPORTI
DIPARTIMENTO TURISMO, SPORT E SPETTACOLO

COMUNE DI CORLEONE

(CITTÀ METROPOLITANA DI PALERMO)

ASSESSORATO TURISMO SPORT E SPETTACOLO - ASSESSORATO LL.PP.
UFFICIO TECNICO - AREA 3 - RIPARTIZIONE LL.PP.

PROGETTO ESECUTIVO



LAVORI DI MANUTENZIONE STRAORDINARIA ED ADEGUAMENTO FUNZIONALE
DELLE STRUTTURE ALL'INTERNO DEL COMPLESSO SPORTIVO
IN CONTRADA SANTA LUCIA

TAVOLA

A7

SCALA

-

PARERI:

ELABORATO

QUADRO ECONOMICO

PROGETTISTA:

Arch. Enrico GULOTTA

Geom. Calogero LEONE

RESP.LE UNICO DEL PROCEDIMENTO:

Geom. Paolo RUSSO



COMUNE DI CORLEONE - PIAZZA GARIBALDI, 1 90034 (PA)
TEL. 091/7482435

SCHEMA QUADRO ECONOMICO DI SPESA

A. Importo dei Lavori		€	€
A. IMPORTO PER LAVORI	A.1	Importo dei lavori a misura	€ 982 135,59
	A.2	Oneri per la sicurezza non soggetti a ribasso	€ 16 084,11
	Totale importo dei lavori e delle forniture e dei servizi (A.1+A2)		€ 998 219,70
	Totale importo soggetto a ribasso		€ 982 135,59
	A.3	Importo manodopera	€ 150 428,19
B. Somme a disposizione dell'Amministrazione		€	€
B. SOMME A DISPOSIZIONE DELL'AMMINISTRAZIONE	B.1	Imprevisti incl. Iva	€ 49 106,78
	B.2	Spese tecniche relative alla direzione lavori, misura e contabilità, certificato regolare esecuzione	€ 38 607,81
	B.3	Spese tecniche relative al coordinamento della sicurezza in fase di esecuzione	€ 20 696,50
	B.4	Cassa previdenziale 4% su B.3	€ 2 372,17
	B.5	Corrispettivi ed incentivi RUP (2% di A1+A2)	€ 19 964,39
	B.6	Oneri conferimento a discarica € 10,00/mc	€ 39 070,00
	B.7	Contributo ANAC	€ 375,00
	B.8	Fornitura a piè d'opera arredi	€ 24 468,40
	B.9	Spese parere e omologazione CONI	€ 2 150,00
	B.10	Spese omologazione LND	€ 13 600,00
	B.11	I.V.A. su Lavori A1+A2	10% € 99 821,97
	B.12	I.V.A. su spese tecniche B.3 e B.4	22% € 13 568,83
	B.13	I.V.A. su forniture a piè d'opera arredi	22% € 5 383,05
Totale Somme a disposizione dell'Amministrazione (B1+..+B13)			€ 329 184,90
TOTALE COSTO INTERVENTO (A+B)			1 327 404,60 €