

REGIONE SICILIANA

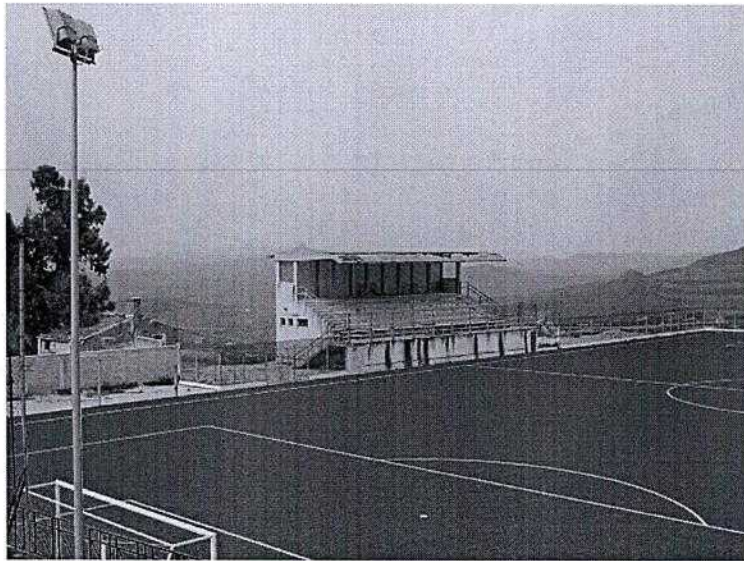
ASSESSORATO DEL TURISMO DELLE COMUNICAZIONI E DEI TRASPORTI
DIPARTIMENTO TURISMO, SPORT E SPETTACOLO

COMUNE DI CORLEONE

(CITTÀ METROPOLITANA DI PALERMO)

ASSESSORATO TURISMO SPORT E SPETTACOLO - ASSESSORATO LL.PP.
UFFICIO TECNICO - AREA 3 - RIPARTIZIONE LL.PP.

PROGETTO ESECUTIVO



LAVORI DI MANUTENZIONE STRAORDINARIA ED ADEGUAMENTO FUNZIONALE
DELLE STRUTTURE ALL'INTERNO DEL COMPLESSO SPORTIVO
IN CONTRADA SANTA LUCIA

TAVOLA

A5

SCALA

-

PARERI:

ELABORATO

**QUADRO INCIDENZA
DELLA MANODOPERA**

PROGETTISTA:

Arch. Enrico GULOTTA

Geom. Calogero LEONE

RESP.LE UNICO DEL PROCEDIMENTO:

Geom. Paolo RUSSO



COMUNE DI CORLEONE - PIAZZA GARIBALDI, 1 90034 (PA)
TEL. 091/7482435

STIMA INCIDENZA MANODOPERA

OGGETTO: LAVORI DI MANUTENZIONE STRAORDINARIA ED ADEGUAMENTO FUNZIONALE DELLE STRUTTURE ALL'INTERNO DEL COMPLESSO SPORTIVO IN CONTRADA SANTA LUCIA

COMMITTENTE: Comune di Corleone

Data, 02/07/2020

IL TECNICO

Num.Ord. TARIFFA	INDICAZIONE DEI LAVORI E DELLE SOMMINISTRAZIONI	Quantità	I M P O R T I		COSTO Manodopera	incid. %
			unitario	TOTALE		
R I P O R T O						
<u>LAVORI A MISURA</u>						
1 01.01.01.001	Scavo di sbancamento per qualsiasi finalità, per lavori da eseguirsi in ambito extraurbano, eseguito con mezzo meccanico, anche in presenza d'acqua con tirante non superiore a 2 ... dall'altra fino a 30 cm attaccabili da idoneo mezzo di escavazione di adeguata potenza non inferiore ai 45 kW SOMMANO m ³	2 787,18	4,16	11 594,67	393,06	3,390
2 01.01.05.001	Scavo a sezione obbligata, per qualsiasi finalità, per lavori da eseguirsi in ambito extraurbano, eseguito con mezzo meccanico fino alla profondità di 2,00 m dal pia ... dall'altra fino a 30 cm attaccabili da idoneo mezzo di escavazione di adeguata potenza non inferiore ai 45 kW SOMMANO m ³	367,16	4,99	1 832,13	287,28	15,680
3 01.02.04	Compenso per rinterro o ricolmo degli scavi di cui agli artt. 1.1.5, 1.1.6, 1.1.7 e 1.1.8 con materiali idonei provenienti dagli scavi, accatastati al bordo del cavo, compresi spia ... ed i movimenti dei materiali per quanto sopra, sia con mezzi meccanici che manuali - per ogni m ³ di materiale costipato SOMMANO m ³	57,31	3,87	221,79	21,54	9,710
4 01.02.05.001	trasporto di materie, provenienti da scavi - demolizioni, a rifiuto alle discariche del Comune in cui si eseguono i lavori o alla discarica del comprensorio di cui fa pa ... cui alle voci: 1.1.1. - 1.1.2 - 1.1.3 - 1.1.5 - 1.1.8 - 1.3.4 - 1.4.1.2 - 1.4.2.2 -1.4.3 eseguiti in ambito extraurbano SOMMANO m ³ x km	77 731,00	0,53	41 197,43	0,00	
5 02.01.04	Muratura in blocchi di laterizi forati dati in opera con malta cementizia a 400 kg di cemento tipo 325 R a qualsiasi altezza o profondità di qualunque spessore ma n ... are il lavoro compiuto a perfetta regola d'arte, inclusa la formazione di architravi di qualsiasi tipo e/o cerchiature. SOMMANO m ³	4,62	207,53	958,79	372,10	38,810
6 02.02.01.001	Tramezzi con laterizi forati e malta cementizia a 300 kg di cemento per m ³ di sabbia, compreso l'onere per la formazione degli architravi per i vani porta e quanto altro occorre per dare il lavoro finito a perfetta regola d'arte. spessore di 8 cm SOMMANO m ²	87,15	28,02	2 441,94	1 169,94	47,910
7 03.01.01.001	Conglomerato cementizio per strutture non armate o debolmente armate, compreso la preparazione dei cubetti, il conferimento in laboratorio per le prove dei materiali, la vibratu ... dditivi, da computarsi ove necessari ed escluse le casseforme e le barre di armatura. per opere in fondazione con C 8/10 SOMMANO m ³	28,24	121,67	3 435,96	106,17	3,090
8 03.01.02.001	Conglomerato cementizio per strutture in cemento armato in ambiente secco classe d'esposizione X0 (UNI 11104), in ambiente umido senza gelo classe d'esposizione XC1, XC2 (... eforme e le barre di armatura. Per opere in fondazione per lavori edili: per opere in fondazione per lavori edili C25/30 SOMMANO m ³	52,57	154,66	8 130,48	395,14	4,860
9 03.01.02.002	Conglomerato cementizio per strutture in cemento armato in ambiente secco classe d'esposizione X0 (UNI 11104), in ambiente umido senza gelo classe d'esposizione XC1, XC2 (... eforme e le barre di armatura. Per opere in fondazione per lavori edili: per opere in fondazione per lavori edili C28/35 SOMMANO m ³	2,25	160,98	362,21	16,91	4,670
10 03.01.07	Conglomerato cementizio strutturale leggero per strutture in cemento armato, confezionato con 0,7m ³ d'argilla espansa strutturale 3 ÷ 12 mm per m ³ d'impasto, c ... voro eseguito a perfetta regola d'arte, ed escluse le casseforme e le barre d'armatura: - per lavori edili con C 20/25. SOMMANO m ³					
A R I P O R T A R E				70 175,40	2 762,14	

Num.Ord. TARIFFA	INDICAZIONE DEI LAVORI E DELLE SOMMINISTRAZIONI	Quantità	I M P O R T I		COSTO Manodopera	incid. %
			unitario	TOTALE		
	R I P O R T O			70'175,40	2'762,14	
11 03.02.01.002	Acciaio in barre a aderenza migliorata Classi B450 C o B450 A controllato in stabilimento, in barre di qualsiasi diametro, per lavori in cemento armato, dato in opera compreso l'on ... ed il conferimento in laboratorio per le prove dei materiali. per strutture in cemento armato escluse quelle intelaiate	32,11	204,64	6'570,99	948,19	14,430
12 03.02.03	Casseforme per getti di conglomerati semplici o armati, di qualsiasi forma e dimensione, escluse le strutture intelaiate in cemento armato e le strutture speciali, realizz ... teriale, il tutto eseguito a perfetta regola d'arte, misurate per la superficie dei casseri a contatto dei conglomerati.	4'205,60	1,86	7'822,42	1'693,55	21,650
13 03.02.04	Fornitura e collocazione di rete d'acciaio elettrosaldato a fili nervati ad aderenza migliorata Classi B450 C o B450 A controllato in stabilimento, con diametro non ... azione dei provini ed il conferimento in laboratorio per le prove dei materiali previste dalle norme vigenti in materia.	286,22	23,91	6'843,52	1'690,34	24,700
14 05.01.07	Pavimento in piastrelle di Klinker ceramico in monocottura, non assorbente, non gelivo, di 1ª scelta, con superficie grezza fiammata, in opera con collanti o malta cementizia dosat ... golo escluso il sottofondo, compreso la boiacatura con prodotto speciale per la stuccatura e la sigillatura dei giunti.	293,11	2,50	732,78	147,58	20,140
15 05.01.10.001	Massetto di sottofondo per pavimentazioni in conglomerato cementizio per strutture non armate o debolmente armate, in ambiente secco classe d'esposizione X0 (U ... tura nonché ogni onere e magistero per dare l'opera finita a perfetta regola d'arte. collocato all'interno degli edifici	150,24	44,89	6'744,27	1'550,51	22,990
16 05.02.01	Rivestimento di pareti con piastrelle di ceramica maiolicate di 1ª scelta, a tinta unica o decorate a macchina, in opera con collanti o malta bastarda compreso i pezzi speciali, l' ... prodotto, la completa pulitura ed ogni altro onere e magistero per dare il lavoro completo e a perfetta regola d'arte.	252,51	17,92	4'524,98	1'981,04	43,780
17 05.02.04.001	Rivestimento di pareti con piastrelle di ceramica maiolicate di 1ª scelta, a tinta unica o decorate a macchina, in opera con collanti o malta bastarda compreso i pezzi speciali, l' ... prodotto, la completa pulitura ed ogni altro onere e magistero per dare il lavoro completo e a perfetta regola d'arte.	215,59	45,25	9'755,45	2'966,63	30,410
18 05.02.05.003	Fornitura e posa in opera di battiscopa per piastrelle di ceramica di 1ª scelta classificabili nel Gruppo B1 conformemente alla norma UNI EN 87 e rispondente a tutti i requisiti ri ... e caratteristiche tecniche debbono essere accertate e documentate dalla D.L. battiscopa a becco civetta 8x30 cm s = 9 mm	41,30	13,75	567,88	207,90	36,610
19 06.01.01.001	Fornitura e posa in opera di piastrelle e pezzi speciali in grès porcellanato di 1° scelta, classificabili nel gruppo B1 conformemente alla norma ... Le caratteristiche tecniche debbono essere accertate e documentate dalla D.L. per piastrelle 20x20 cm s = 8 mm	276,76	47,57	13'165,47	4'343,29	32,990
20 06.01.02.001	Fondazione stradale eseguita con tout-venant di cava, costituiti da materiali rispondenti alle norme CNR-UNI 10006, inclusi tutti i magisteri occorrenti per portarlo all ... te. Misurato a spessore finito dopo costipamento e per distanza dalle cave fino a 5 km. per strade in ambito extraurbano	19,47	23,13	450,34	7,30	1,620
	A R I P O R T A R E			127'353,50	18'298,47	

Num.Ord. TARIFFA	INDICAZIONE DEI LAVORI E DELLE SOMMINISTRAZIONI	Quantità	I M P O R T I		COSTO Manodopera	incid. %
			unitario	TOTALE		
	R I P O R T O			127'353,50	18'298,47	
21 06.04.02.002	SOMMANO m ³ Fornitura e posa in opera di telaio e chiusino in ghisa a grafite sferoidale, conforme alle norme UNI EN 124 e recante la marcatura prevista dalla citata norma carico di rottura, m ... o le opere murarie ed ogni altro onere per dare l'opera finita a regola d'arte. classe C 250 (carico di rottura 250 kN)	2,25	28,04	63,09	0,85	1,340
22 07.01.01	SOMMANO kg Fornitura di opere in ferro lavorato in profilati scatolari per cancelli, ringhiere, parapetti, serramenti, mensole, cancelli e simili, di qualsiasi sezione e forma, compos ... e e relative molature, tagli, sfridi ed ogni altro onere e magistero per dare l'opera completa a perfetta regola d'arte.	890,00	4,26	3'791,40	111,47	2,940
23 07.01.03	SOMMANO kg Posa in opera di opere in ferro di cui agli artt. 7.1.1 e 7.1.2 a qualsiasi altezza o profondità comprese opere provvisionali occorrenti, opere murarie, la stesa di antiruggine nelle parti da murare e quanto altro occorre per dare il lavoro completo a perfetta regola d'arte.	345,43	3,49	1'205,55	285,24	23,660
24 07.02.10.001	SOMMANO kg Pannelli modulari verticali in grigliato elettrofuso(a norma UNI 11002-1/2/3) con elementi in acciaio S235 JR UNI EN 10025 delle dimensioni di 25x2 o 25x3 mm formanti magli ... 1461 e UNI EN 10244 e tutto quanto occorre per dare i pannelli in opera a perfetta regola d'arte. per pannelli zincati	345,43	2,42	835,94	408,02	48,810
25 08.02.01.002	SOMMANO m ² Pannelli modulari verticali in grigliato elettrofuso(a norma UNI 11002-1/2/3) con elementi in acciaio S235 JR UNI EN 10025 delle dimensioni di 25x2 o 25x3 mm formanti magli ... 1461 e UNI EN 10244 e tutto quanto occorre per dare i pannelli in opera a perfetta regola d'arte. per pannelli zincati	11,76	78,69	925,39	118,36	12,790
26 08.02.06.003	SOMMANO m ² Fornitura e posa in opera di serramenti esterni realizzati con profili estrusi in PVC rigido modificato, ad alta resistenza all'urto, costruiti con sezione interna pluricamera, di ... nte. con trasmittanza termica complessiva non superiore a 1,5 W/(m ² /K) con vetro camera 4-6-4 alta efficienza con argon	24,72	354,00	8'750,88	776,20	8,870
27 08.03.09	SOMMANO m ² Fornitura e collocazione d'infisso di PVC per portoncino con profilati della sezione minima di 70 mm, rinforzato all'interno con profilati ad U o scatolare di ferro zincato ... inima di misurazione: m ² 2,00. con pannello multistrato e trasmittanza termica complessiva non superiore a 1,2 W/(m ² /K)	14,00	382,41	5'353,74	439,54	8,210
28 09.01.01	SOMMANO m ² Fornitura e collocazione di porte interne ad una o due partite, del tipo tamburato, con spessore finito di 45 ÷ 50 mm, rivestite in laminato plastico di colore a scelta d ... ta della D.L., chiavistello azionabile indifferentemente dall'interno o dall'esterno con apposita chiave.	22,68	249,73	5'663,88	187,47	3,310
29 09.01.04	SOMMANO m ² Intonaco civile per interni dello spessore complessivo di 2,5 cm, costituito da un primo strato di rinzafo da 0,5 cm e da un secondo strato sestiatto e traversato con malta bastard ... preso l'onere per spigoli e angoli, ed ogni altro onere e magistero per dare il lavoro finito a perfetta regola d'arte.	745,23	21,55	16'059,70	6'669,59	41,530
30 09.01.08	SOMMANO m ² Strato di finitura per interni su superfici già intonacate con tonachina premiscelata a base di calce idrata ed inerti selezionati (diametro massimo dell'inerte 0,6 mm), dato su p ... ompreso l'onere per spigoli, angoli, ed ogni altro onere e magistero per dare il lavoro finito a perfetta regola d'arte.	1'356,11	12,40	16'815,77	10'921,84	64,950
	SOMMANO m ² Intonaco civile per esterni dello spessore complessivo non superiore a 2,5 cm, costituito da malta premiscelata cementizia per intonaci a base di inerti calcarei selezionati (diam ... preso l'onere per spigoli e angoli, ed ogni altro onere e magistero per dare il lavoro finito a perfetta regola d'arte.	207,45	22,72	4'713,26	2'088,45	44,310
	A R I P O R T A R E			191'532,10	40'305,50	

Num.Ord. TARIFFA	INDICAZIONE DEI LAVORI E DELLE SOMMINISTRAZIONI	Quantità	I M P O R T I		COSTO Manodopera	incid. %	
			unitario	TOTALE			
	R I P O R T O			191'532,10	40'305,50		
31 09.01.09.001	Strato di finitura per esterni su superfici già intonacate con tonachina tipo Li Vigni terranova e simili, dato su pareti verticali od orizzontali, compreso l'onere per s ... angoli, ed ogni altro onere e magistero per dare il lavoro finito a perfetta regola d'arte. nei colori bianco e tenui	SOMMANO m ²	705,77	19,09	13'473,15	5'684,32	42,190
32 09.01.11	Fornitura e posa in opera di strato di finitura per esterni con tonachino silossanico idrorepellente, antimuffa come finitura idonea al completamento su intonaco isolant ... consistenza di applicazione necessaria. Dato in opera, a perfetta regola d'arte, secondo le indicazioni del produttore.	SOMMANO m ²	69,60	46,01	3'202,30	934,43	29,180
33 11.02.01	Tinteggiatura per esterni con pittura a base di silicati di potassio, di elevata permeabilità al vapore acqueo e resistenza agli agenti atmosferici, a superficie opaca. Data ... o delle superfici con idoneo fondo isolante e quanto altro occorre per dare il lavoro compiuto a perfetta regola d'arte.	SOMMANO m ²	948,86	7,55	7'163,90	2'240,15	31,270
34 11.03.01	Verniciatura di cancellate, ringhiere e simili, con mano di anti-ruggine e due mani di colori ad olio o smalto. Data in opera su superfici orizzontali o verticali, rette o c ... ra, scartavetratura delle superfici e quanto altro occorre per dare il lavoro compiuto a perfetta regola d'arte.	SOMMANO m ²	196,93	15,16	2'985,46	1'354,80	45,380
35 12.03.04	Fornitura e posa in opera di controsoffitto in cartongesso dello spessore di 10 mm, compresa la struttura in profili d'acciaio zincato dello spessore minimo di 6/10 di mm, ... garze a nastro e successiva rasatura degli stessi; e quanto altro necessario per dare il lavoro finito a regola d'arte.	SOMMANO m ²	21,24	34,00	722,16	219,18	30,350
36 13.03.08.002	Fornitura, trasporto e posa in opera di tubazioni, per scarichi, in Pead o PP strutturato a doppia parete, interna liscia ed esterna corrugata, non in pressione, interrati, con cla ... del letto di posa e del rinfianco con materiale idoneo da compensarsi a parte. D esterno di 250 mm - D interno di 217 mm	SOMMANO m	10,00	24,04	240,40	38,51	16,020
37 13.08.01	Formazione del letto di posa, rinfianco e ricoprimento delle tubazioni di qualsiasi genere e diametro, con materiale permeabile arido (sabbia o pietrisco min), provenie ... 30 mm, compresa la fornitura, lo spandimento e la sistemazione nel fondo del cavo del materiale ed il costipamento.	SOMMANO m ³	2,40	24,08	57,79	3,61	6,240
38 14.01.01.001	Derivazione per punto luce semplice, interrotto o commutato, a parete o soffitto, realizzata con linea in tubazione sottotraccia a partire dalla cassetta di derivazione ... le gancio a soffitto, gli accessori per le giunzioni a cassetta, la minuteria ed ogni altro onere. con cavo di tipo FS17	SOMMANO cad	81,00	41,10	3'329,10	2'229,17	66,960
39 14.01.03.001	Fornitura e posa in opera di punto di comando per punto luce semplice, interrotto, deviato, a pulsante realizzata con linea in tubazione sottotraccia a partir ... i per le giunzioni a cassetta, la minuteria ed ogni altro onere. con un singolo comando interrotto o pulsante per dimmer	SOMMANO cad	29,00	43,50	1'261,50	598,58	47,450
40 14.02.01.001	Realizzazione di derivazione per punto Forza Motrice, monofase, realizzata con linea in tubazione sottotraccia a partire dalla cassetta di derivazione del locale (questa escl ... con malta cementizia, e l'avvicinamento del materiale di risulta al luogo di deposito. con cavo tipo FS17 fino a 4 mm ²	SOMMANO cad	3,00	45,30	135,90	61,92	45,560
	A R I P O R T A R E			224'103,76	53'670,17		

Num.Ord. TARIFFA	INDICAZIONE DEI LAVORI E DELLE SOMMINISTRAZIONI	Quantità	I M P O R T I		COSTO Manodopera	incid. %
			unitario	TOTALE		
	R I P O R T O			224'103,76	53'670,17	
41 14.02.03.002	Fornitura in opera entro scatole predisposte di cui alle voci 14.2.1 e 14.2.2 di apparecchi per il prelievo di energia, standard Italiano (terra centrale) o universale (terra cent ... ttuato con cavo FS17 o H07Z1-K di sezione uguale a quella del cavo principale presa 2P+t 10/16A – Universale - 2 moduli SOMMANO cad	25,00	15,10	377,50	103,21	27,340
42 14.03.01.001	Realizzazione di dorsale di alimentazione realizzata con tubazione di tipo incassato con tubazione sottotraccia a parete o pavimento, a partire dal quadro di alimentazione, ... di distribuzione del locale più distante alimentato dalla dorsale. Per ogni interruttore di partenza. linea 2x2,5mm ² +T SOMMANO m	60,00	16,10	966,00	464,36	48,070
43 14.03.13.002	Fornitura e posa in opera di cassetta di derivazione da incasso completa di coperchio con goffratura superficiale , separatori e accessori, compreso le opere ... a 196x152x70 mm in poi, devono essere dotate di guida DIN sul fondo. scatola di derivazione da incasso fino a 160x130x70 SOMMANO cad	22,00	9,10	200,20	113,63	56,760
44 14.04.04.009	Fornitura e posa in opera di centralino da parete in materiale isolante autoestingente, grado di protezione IP 40 o IP55, completo di guide DIN, con o senza portella di qualsia ... ieca, trasparente fume), compreso ogni accessorio per la posa in opera. centralino da parete IP55 con portella 12 moduli SOMMANO cad	1,00	56,80	56,80	10,32	18,170
45 14.04.07.001	Fornitura e posa in opera all'interno di quadro elettrico (compensato a parte) di interruttore non automatico-sezionatore di tipo modulare per guida DIN per circuiti di tensione no ... egamenti elettrici dal partitore o dalla barratura principale fino a morsettiera. interr.non automatico - 1P - fino 32 A SOMMANO cad	2,00	16,20	32,40	16,50	50,910
46 14.04.18.001	Fornitura e posa in opera all'interno di quadro elettrico (compensato a parte) di interruttore magnetotermico differenziale compatto di tipo modulare per guida DIN per circuiti ... orma EN60898 fino a 10KA e EN60947-2 per valori superiori]. Icn=4,5 kA curva C - In = 0,30A Tipo AC- 1P+N - da 6 a 32 A SOMMANO cad	16,00	70,70	1'131,20	158,36	14,000
47 14.11.07	Realizzazione di derivazione per punto telefonico RJ11 , realizzata con linea in tubazione sottotraccia a partire dalla cassetta di derivazione del locale (questa ... il loro successivo ricoprimento con malta cementizia, e l'avvicinamento del materiale di risulta al luogo di deposito. SOMMANO cad	4,00	59,50	238,00	82,56	34,690
48 15.01.04.003	Fornitura e collocazione di piatto per doccia in grès porcellanato, con gruppo miscelatore, doccia con braccio tipo saliscendi e diffusore snodabile, piletta a sifone con g ... quanto altro occorrente per dare l'opera completa e funzionante a perfetta regola d'arte. delle dimensioni di 70x90 cm SOMMANO cad	10,00	272,51	2'725,10	825,71	30,300
49 15.01.05	Fornitura e collocazione di lavabo a colonna in porcellana vetrificata delle dimensioni di 65x50 cm circa con troppo pieno, corredato di gruppo miscelatore per acqua calda e fredda ... ntificazione, già predisposti, e quanto altro occorrente per dare l'opera completa e funzionante a perfetta regola d'arte. SOMMANO cad	6,00	318,77	1'912,62	495,37	25,900
50 15.01.08	Fornitura e collocazione di vaso igienico in porcellana vetrificata a pianta ovale delle dimensioni di 55x35 cm circa del tipo a cacciata con sifone incorporato, completo d ... e ventilazione, già predisposti, e quanto altro occorrente per dare l'opera completa e funzionante a perfetta d'arte. SOMMANO cad	2,00	245,43	490,86	137,59	28,030
	A R I P O R T A R E			232'234,44	56'077,78	

Num.Ord. TARIFFA	INDICAZIONE DEI LAVORI E DELLE SOMMINISTRAZIONI	Quantità	I M P O R T I		COSTO Manodopera	incid. %
			unitario	TOTALE		
	R I P O R T O			232'234,44	56'077,78	
51 15.02.03.010	Fornitura e posa in opera di serbatoi idrici in polietilene lineare, resistente agli agenti atmosferici e ai raggi UV, insensibile all'invecchiamento, di forma cilindrica per dare l'opera completa e funzionante a perfetta regola d'arte, escluso eventuale basamento. per capienza di 5.000 l SOMMANO cad	3,00	1'271,08	3'813,24	123,93	3,250
52 15.03.03	Fornitura e collocazione di mobile WC attrezzato monoblocco per disabili con cassetta di scarico incorporato e pulsante di scarico manuale e senza doccetta funzione bidè con maniglie e bulloni cromati, le opere murarie e quanto altro occorre per dare l'opera funzionante a perfetta regola d'arte. SOMMANO cad	7,00	1'615,40	11'307,80	289,48	2,560
53 15.03.04	Fornitura e collocazione di lavabo ergonomico per disabili, in ceramica bianca delle dimensioni minime di 66x52 cm circa con tappo pieno corredato di rubinetto elettronico, le opere murarie ed ogni altro onere ed accessorio per dare l'opera completa e funzionante a perfetta regola d'arte. SOMMANO cad	7,00	1'836,12	12'852,84	439,57	3,420
54 15.03.05	Fornitura e collocazione di impugnatura di sicurezza ribaltabile per disabili costruita in tubo di acciaio da 1" con rivestimento termoplastico ignifugo e antiusura di diametro, le opere murarie ed ogni altro onere ed accessorio per dare l'opera completa e funzionante a perfetta regola d'arte. SOMMANO cad	7,00	387,57	2'712,99	37,71	1,390
55 15.03.06	Fornitura e collocazione di specchio reclinabile per disabili di dimensioni minime 60x60 cm in ABS di colore a scelta della D.L., con dispositivo a frizione per consentirne l'uso, le opere murarie ed ogni altro onere ed accessorio per dare l'opera completa e funzionante a perfetta regola d'arte. SOMMANO cad	7,00	450,82	3'155,74	37,55	1,190
56 15.03.07	Fornitura e collocazione di corrimani angolari per disabili in tubo di acciaio con opportuno rivestimento di colore a scelta della D.L. e delle dimensioni di 100x100 cm comprese le opere murarie ed ogni altro onere ed accessorio per dare l'opera completa e funzionante a perfetta regola d'arte. SOMMANO cad	7,00	273,72	1'916,04	37,55	1,960
57 15.03.08	Fornitura e collocazione di maniglione per disabili in tubo di acciaio con opportuno rivestimento di colore a scelta della D.L. e della lunghezza di 60 cm comprese le opere murarie ed ogni altro onere ed accessorio per dare l'opera completa e funzionante a perfetta regola d'arte. SOMMANO cad	6,00	121,92	731,52	32,26	4,410
58 15.03.09	Fornitura e collocazione di piantana per disabili in tubo di acciaio con opportuno rivestimento di colore a scelta della D.L. e della lunghezza di 180 cm comprese le opere murarie ed ogni altro onere ed accessorio per dare l'opera completa e funzionante a perfetta regola e fissato alla parete e al pavimento. SOMMANO cad	7,00	178,84	1'251,88	37,56	3,000
59 15.04.01.002	Fornitura e collocazione di punto acqua per impianto idrico per interni con distribuzione a collettore del tipo a passatore, comprensivo di valvola di sezione assaturata in ottone cromato da 3/4". Per costo unitario a punto d'acqua. con tubazioni in multistrato coibentato Ø 16 mm SOMMANO cad	86,00	100,58	8'649,88	1'774,96	20,520
60 15.04.02.002	Fornitura e collocazione di punto di scarico e ventilazione per impianto idrico realizzato dal punto di allaccio del sanitario e fino all'innesto nella colonna di scarico in perfetta regola d'arte, nei diametri minimi indicati dalla norma UNI EN 12056-1/5. per punto di scarico acque nere SOMMANO cad	34,00	88,08	2'994,72	1'369,19	45,720
61	Fornitura e collocazione di rubinetto di arresto in ottone cromato da 1/2"					
	A R I P O R T A R E			281'621,09	60'257,54	

Num.Ord. TARIFFA	INDICAZIONE DEI LAVORI E DELLE SOMMINISTRAZIONI	Quantità	I M P O R T I		COSTO Manodopera	incid. %
			unitario	TOTALE		
	R I P O R T O			281'621,09	60'257,54	
15.04.04	compreso ogni onere e magistero. SOMMANO cad	3,00	23,80	71,40	33,74	47,260
62 15.04.09.003	Fornitura trasporto e posa in opera di tubazione multistrato composto da tubo interno in polietilene reticolato (PE-Xb), strato intermedio in alluminio saldato longi ... sinfezione, ed ogni altro onere e magistero per dare l'opera completa a perfetta regola d'arte. per diametro DN 26x20 mm SOMMANO m	75,00	16,24	1'218,00	257,97	21,180
63 15.04.09.004	Fornitura trasporto e posa in opera di tubazione multistrato composto da tubo interno in polietilene reticolato (PE-Xb), strato intermedio in alluminio saldato longi ... sinfezione, ed ogni altro onere e magistero per dare l'opera completa a perfetta regola d'arte. per diametro DN 32x26 mm SOMMANO m	25,00	21,89	547,25	93,80	17,140
64 15.04.09.005	Fornitura trasporto e posa in opera di tubazione multistrato composto da tubo interno in polietilene reticolato (PE-Xb), strato intermedio in alluminio saldato longi ... sinfezione, ed ogni altro onere e magistero per dare l'opera completa a perfetta regola d'arte. per diametro DN 40x33 mm SOMMANO m	40,00	31,50	1'260,00	165,06	13,100
65 15.04.09.006	Fornitura trasporto e posa in opera di tubazione multistrato composto da tubo interno in polietilene reticolato (PE-Xb), strato intermedio in alluminio saldato longi ... sinfezione, ed ogni altro onere e magistero per dare l'opera completa a perfetta regola d'arte. per diametro DN 50x42 mm SOMMANO m	60,00	42,36	2'541,60	275,26	10,830
66 15.04.14.001	Fornitura e collocazione di tubi in PVC pesante conformi alla norma UNI EN 1329-I, in opera per pluviali, per colonne di scarico o aerazione, compresi i pezzi speciali occorrenti ... dei giunti, ogni altro onere ed accessorio per dare l'opera completa ed a perfetta regola d'arte. per diametro di 40 mm SOMMANO m	37,70	13,31	501,79	216,87	43,220
67 15.04.14.005	Fornitura e collocazione di tubi in PVC pesante conformi alla norma UNI EN 1329-I, in opera per pluviali, per colonne di scarico o aerazione, compresi i pezzi speciali occorrenti ... ei giunti, ogni altro onere ed accessorio per dare l'opera completa ed a perfetta regola d'arte. per diametro di 100 mm SOMMANO m	28,10	17,34	487,25	161,68	33,180
68 15.04.17.003	Fornitura e collocazione di gruppo di pressurizzazione per impianto idrico sanitario costituito da: - n. 2 o 3 pompe centrifughe multistadio verticali con giranti diffuso ... nante a perfetta regola d'arte. - Gruppo con 2 pompe (1 in funzione) avente: portata 1-3 m ³ /h - prevalenza 50÷33 m c.a. SOMMANO cad	1,00	2'660,63	2'660,63	206,46	7,760
69 21.01.01	Taglio a sezione obbligata di muratura di qualsiasi tipo (esclusi i calcestruzzi), forma e spessore, per ripresa in breccia, per apertura di vani e simili, compreso il carico del materiale di risulta sul cassone di raccolta, escluso il trasporto a rifiuto. SOMMANO m ³	0,56	327,69	183,51	75,18	40,970
70 21.01.03.001	Demolizione di calcestruzzo di cemento armato, compresi il taglio dei ferri e il carico del materiale di risulta sul cassone di raccolta, escluso il trasporto a rifiuto. eseguito con mezzo meccanico o con utensile elettromeccanico SOMMANO m ³	12,21	410,07	5'006,95	2'458,41	49,100
71 21.01.04	Demolizione di tramezzi in laterizio, forati di cemento o gesso dello spessore non superiore a 15 cm. compresi gli eventuali rivestimenti e intonaci con l'onere del carico del materiale di risulta sul cassone di raccolta, escluso il trasporto a rifiuto. SOMMANO m ² x cm	401,10	0,99	397,09	161,54	40,680
	A R I P O R T A R E			296'496,56	64'363,51	

Num.Ord. TARIFFA	INDICAZIONE DEI LAVORI E DELLE SOMMINISTRAZIONI	Quantità	I M P O R T I		COSTO Manodopera	incid. %
			unitario	TOTALE		
	R I P O R T O			296'496,56	64'363,51	
72 21.01.05.001	Demolizione di muratura di qualsiasi tipo, compresi gli eventuali rivestimenti e intonaci, l'onere del carico del materiale di risulta sul cassone di raccolta, escluso il trasporto a rifiuto. eseguito con mezzo meccanico o con utensile elettromeccanico SOMMANO m ³	14,64	280,88	4'112,08	1'684,72	40,970
73 21.01.06	Demolizione di pavimenti e rivestimenti interni od esterni quali piastrelle, mattoni in graniglia di marmo, e simili, compresi la demolizione e la rimozione dell'eventuale ... e di cmq, nonché l'onere per il carico del materiale di risulta sul cassone di raccolta, escluso il trasporto a rifiuto. SOMMANO m ²	633,61	9,95	6'304,42	3'665,39	58,140
74 21.01.07	Dismissione di lastre di marmo per pavimentazioni, soglie, davanzali, pedate ed alzate di gradini e simili, compresi la rimozione dell'eventuale sottostrato di collan ... di cm 2, nonché l'onere per il carico del materiale di risulta sul cassone di raccolta, escluso il trasporto a rifiuto. SOMMANO m ²	117,20	18,98	2'224,46	1'180,07	53,050
75 21.01.09	Demolizione di massetti di malta, calcestruzzi magri, gretonati e simili, di qualsiasi spessore, compreso il carico del materiale di risulta sul cassone di raccolta, escluso il trasporto a rifiuto. m ² x cm SOMMANO m ² x cm	4'726,96	1,99	9'406,65	3'806,87	40,470
76 21.01.10	Picchettatura di intonaco interno od esterno con qualsiasi mezzo, compresi l'onere per la pulitura delle pareti ed il carico del materiale di risulta sul cassone di raccolta, escluso il trasporto a rifiuto. SOMMANO m ²	1'057,94	3,28	3'470,04	1'852,31	53,380
77 21.01.15	Rimozione di opere in ferro quali travi, mensole e simili, compresi l'accatastamento del materiale utilizzabile ed il carico del materiale di risulta sul cassone di raccolta, esclusi il trasporto a rifiuto ed eventuali opere di ripristino connesse. SOMMANO kg	687,71	0,48	330,10	138,48	41,950
78 21.01.16	Rimozione di infissi interni od esterni di ogni specie, inclusi mostre, succieli, telai, ecc., compresi il carico del materiale di risulta sul cassone di raccolta, esclusi il trasporto a rifiuto ed eventuali opere di ripristino connesse. SOMMANO m ²	68,55	15,78	1'081,72	460,06	42,530
79 21.01.24	Rimozione di apparecchi igienico – sanitari e di riscaldamento compreso il carico del materiale di risulta sul cassone di raccolta, esclusi il trasporto a rifiuto e le eventuali opere di ripristino connesse. SOMMANO cad	97,65	22,35	2'182,48	936,28	42,900
80 21.01.25	Trasporto alle pubbliche discariche del comune in cui si eseguono i lavori o nella discarica del comprensorio di cui fa parte il comune medesimo o su aree autorizzate al conf ... i autocarri a cassone scarrabile, compreso il nolo del cassone, esclusi gli oneri di conferimento a discarica. SOMMANO m ³	115,10	32,26	3'713,13	0,00	
81 21.03.01.001	Risanamento di strutture intelaiate in cemento armato per ricostituzione della malta copri ferro con conservazione della sezione originaria mediante: asportaz ... ritiro, avendo cura di realizzare un copri ferro di almeno 2 cm. per ogni m ² d'intervento e per i primi 2 cm di spessore SOMMANO m ²	18,05	93,59	1'689,30	372,49	22,050
82 21.04.07	Risanamento dell'intradosso di solaio di tipo misto (latero - cementizio) per ricostruzione della malta copri ferro con conservazione della sezione origina ... e e accessorio per dare l'opera compiuta a perfetta regola d'arte. - per ogni m ² di superficie di intradosso del solaio SOMMANO m ²	40,63	118,73	4'824,00	1'677,30	34,770
83 21.09.08	Fornitura e collocazione di rete porta intonaco realizzata con filati di vetro con grammatura da 70 a 155 g/m ² anche colorata, per armatura di					
	A R I P O R T A R E			335'834,94	80'137,48	

Num.Ord. TARIFFA	INDICAZIONE DEI LAVORI E DELLE SOMMINISTRAZIONI	Quantità	I M P O R T I		COSTO Manodopera	incid. %
			unitario	TOTALE		
	R I P O R T O			335'834,94	80'137,48	
84 23.06.01	intonaci interni ed esterni, collocat ... , sfridi, eventuali sovrapposizioni, ed ogni altro onere e magistero per dare l'opera compiuta a perfetta regola d'arte. SOMMANO m²	36,92	8,31	306,81	173,37	56,510
85 24.02.04.003	Tinteggiatura per interni con pittura a tempera a base di resine naturali a dispersione, certificata ecobiocompatibile, composta da acqua, pigmenti minerali, sostanze di r ... elle superfici con idoneo fondo isolante e quanto altro occorre per dare il lavoro compiuto a perfetta regola d'arte. SOMMANO m²	1'170,56	7,62	8'919,67	2'763,31	30,980
86 24.02.09.001	Fornitura e collocazione di elemento scaldante in alluminio pressofuso ad alta resa avente spessore mozzo pari a 100 mm compreso i collegamenti idraulici, l ... l'opera completa e funzionante a perfetta regola d'arte. interasse mozzi 700mm, potenza emessa secondo UNI-EN 442 166 W SOMMANO cad	134,00	34,87	4'672,58	276,62	5,920
87 24.02.11.002	Fornitura, e posa in opera di dispositivo di fissaggio a ribaltamento per radiatori, in elementi scaldanti sia in ghisa che in alluminio, che consente di distanziare i radiatori da ... alla parete, opere murarie necessarie il tutto montato a perfetta regola d'arte. in caso di montaggio su nuovo impianto SOMMANO cad	27,00	135,10	3'647,70	318,44	8,730
88 24.03.03.002	Fornitura e collocazione di caldaia murale a gas a condensazione a camera stagna e a tiraggio forzato per impianto di riscaldamento e produzione acqua calda sanitaria, costituita d ... ax ammessa 80°C - producibilità acqua calda sanitaria (Dt=25°C) non inferiore a 14 l/min. portata termica nominale 35 kW SOMMANO cad	1,00	3'467,88	3'467,88	206,34	5,950
89 24.04.01.001	Fornitura e collocazione di unità interna ed esterna di condizionamento a pompa di calore e ad R410A avente le seguenti caratteristiche: - installazione a ... istanza non superiore a: 47 dB(A). resa frigorifera non inferiore a 2.5 kW (t.l. 27°C b.s. / 19°C b.u. - t.E. 35°C b.s.) SOMMANO cad	2,00	1'225,33	2'450,66	206,34	8,420
90 24.04.03.006	Fornitura e posa in opera di modulo fotovoltaico in silicio policristallino strutturato, in alluminio anodizzato, resistente alla torsione, telaio in vetro con car ... oltaica: >14,2%. Decadimento sulla superiore. 250 Wp SOMMANO cad	24,00	251,97	6'047,28	1'084,88	17,940
91 24.04.05.002	Fornitura e posa in opera di gruppo di conversione (inverter). Range di tensione FV, MPPT (Umpp): 200 - 750 V. Ripple di tensione CC (Upp): <10%. Dispositivo di separazione ... o 5 anni .Conforme alla CEI 0-21 ed alle prescrizioni del gestore di rete. Potenze con tolleranze di +/- 500 Wp. 6000 Wp SOMMANO cad	1,00	1'737,13	1'737,13	57,85	3,330
92 24.04.06.001	Fornitura e posa in opera di quadro di campo per protezione CC con interruttore isolante, sbricatori con 2 poli. Conduttori L+ ed L- protetti protezione a 5 kA. <= 25 kV <= 3,5 kV- tempo di risposta <= 25 ns. quadro con 2 sezionatore SOMMANO cad	1,00	504,19	504,19	23,09	4,580
93 24.04.07	Fornitura e posa in opera di cavo solare composto da fili di rame zincato della classe speciale 5 DIN VDE 0295 / IEC60228. tensione di utilizzo: Uo/U 2,5/5,0 kV DC. tensione di uti ... per posa mobile. temperatura di utilizzo: 250° in caso di corto circuito. tensione di prova: 8 kV. sezione pari a 4 mm² SOMMANO m	50,00	1,60	80,00	28,12	35,150
	A R I P O R T A R E			367'668,84	85'275,84	

Num.Ord. TARIFFA	INDICAZIONE DEI LAVORI E DELLE SOMMINISTRAZIONI	Quantità	I M P O R T I		COSTO Manodopera	incid. %
			unitario	TOTALE		
	R I P O R T O			367'668,84	85'275,84	
94 24.04.11.001	V. Grado di protezione: IP67. tempera ... °. Resistenza all'estrazione: > 50 N. Classe di protezione: II. tensione: 6,6 kV. - connettore con segno + o con segno - SOMMANO cad	120,00	16,21	1'945,20	337,49	17,350
	Fornitura e posa in opera di sistema di fissaggio per moduli fotovoltaici su superfici piane o inclinate, completo di puntello triangolare regolabile a 30°, 35°, ... morsetto medio, morsetto terminale, calotta terminale, viti e bulloneria. per tetti piani per ogni modulo fotovoltaico SOMMANO cad	24,00	49,96	1'199,04	255,04	21,270
95 24.04.12.001	Fornitura e posa in opera di relè di protezione per impianti fotovoltaici con allacciamento in Bt, conforme alle prescrizioni della norma CEI 0-16 e CEI 1120. Relè per il ... a Euronorm 45 mm. Indicazione a LED per relè attivo, stato di allarme e presenza di alimentazione. per impianti monofase SOMMANO cad	1,00	467,40	467,40	9,49	2,030
96 A.P.01	Dismissione delle due porte di calcio del campo esistente, compreso lo scavo occorrente eseguito a mano o con l'uso del martello demolitore, la rimozione della base di ancoraggio i ... ta alle pubbliche discariche, compreso atresi ogni onere e magistero per dare il lavoro finito a perfetta regola d'arte. SOMMANO a corpo	1,00	283,84	283,84	120,90	42,594
97 A.P.02	Fornitura e posa di geotessile non tessuto a filo continuo al 100% di propilene coesionato a caldo senza l'impiego di collanti o resine da g/m² 280, per la costruzione di drenaggi, ... ucito a regola d'arte, previo livellamento, mediante motograder, del piano di posa con le pendenza previste in progetto. SOMMANO m²	6'529,14	4,86	31'731,62	9'532,54	30,041
98 A.P.03	Formazione della massiciata di sottofondo, eseguita mediante fornitura e posa in opera di materiale arido di cava di granulometria 40÷70 mm, steso per uno spessore di 30 cm, compr ... ua dei piani di progetto, e la compattazione con rullo a piastre vibranti di peso adeguato sino a completo assestamento. SOMMANO m³	1'900,35	28,62	54'388,02	9'615,77	17,680
99 A.P.04	Formazione di strato di riempimento, eseguito mediante fornitura e posa in opera di materiale arido di cava di granulometria 20÷40 mm, steso per uno spessore di 7cm, compresa la li ... ua dei piani di progetto, e la compattazione con rullo a piastre vibranti di peso adeguato sino a completo assestamento. SOMMANO m³	443,42	41,98	18'614,77	2'243,71	12,053
100 A.P.05	Formazione di strato di riempimento, eseguito mediante fornitura e posa in opera di graniglia di granulometria 12÷18 mm, steso per uno spessore di 4 cm, compresa la livellazione co ... ua dei piani di progetto, e la compattazione con rullo a piastre vibranti di peso adeguato sino a completo assestamento. SOMMANO m³	253,38	49,12	12'446,03	1'282,10	10,301
101 A.P.06	Formazione di strato finale di riempimento della livelletta di progetto, eseguito mediante spargimento a spaglio di 3,0 cm di sabbia di frantoio o materiale di idonea natura, di gr ... so adeguato, sino ad ottenere una superficie completamente liscia, compatta ed idonea alla posa del tappeto artificiale. SOMMANO m³	190,04	65,69	12'483,73	961,60	7,703
102 A.P.07	Fornitura e posa in opera di un manto in erba artificiale tipo "DUO SHAPE" PU 45, per campo da calcio o calcetto, costituito da teli prefabbricati in speciali fibre resistenti ai r ... a e gomma, compresa segnatura del campo a norma FIGC., ed ogni altro onere e magistero per dare l'opera a regola d'arte. SOMMANO m²	6'334,50	40,08	253'886,76	19'700,30	7,759
103 A.P.08	Fornitura e posa in opera di manto in erba artificiale, da collocare nell'area esterna al campo, composto da fibre in polipropilene di					
	A R I P O R T A R E			755'115,25	129'334,78	

Num.Ord. TARIFFA	INDICAZIONE DEI LAVORI E DELLE SOMMINISTRAZIONI	Quantità	I M P O R T I		COSTO Manodopera	incid. %
			unitario	TOTALE		
	R I P O R T O			755'115,25	129'334,78	
104 A.P.09	lunghezza 20 mm pre-fibrillate in superficie, ... ino a completamento dei lavori. Compresa la manodopera necessaria e ogni altro onere per dare il lavoro a regola d'arte. SOMMANO m ²	386,49	23,17	8'954,97	1'201,98	13,423
105 A.P.10	Recinzione modulare Orsogril in grigliato elettrofuso con offendicola Altezza mm: 2500 (interasse mm 2000) Recinzione omologata dalla F.I.G.C, L.N.D. Ogni modulo standard è costitu ... e forature per l'aggancio dei pannelli e per la messa a terra della recinzione. Materiale: acciaio S 275 JR UNI EN 10025 SOMMANO m	194,70	253,84	49'422,65	2'081,34	4,211
106 A.P.11	Fornitura e posa in opera di tubazione secondaria costituita da tubi di polietilene corrugati a doppia parete diam. 90 mm drenante a 270° nella parte superiore, compresi i pezzi sp ... carico e trasporto del materiale di risulta alle PP.DD, e ogni altro onere e magistero per dare l'opera a regola d'arte. SOMMANO m	648,80	12,22	7'928,34	3'581,38	45,172
107 A.P.12	Fornitura e posa in opera di tubazione primaria costituita da tubi di polietilene corrugati a doppia parete diam. 160 mm drenante a 180° nella parte superiore, compresi i pezzi spe ... carico e trasporto del materiale di risulta alle PP.DD, e ogni altro onere e magistero per dare l'opera a regola d'arte. SOMMANO m	333,00	17,72	5'900,76	1'838,16	31,151
108 A.P.13	Fornitura, trasporto e posa in opera di pozzetto prefabbricato in calcestruzzo delle dimensioni interne di cm 40x40 e di altezza interna sufficiente al collegamento delle tubazioni ... re e magistero per dare l'opera completa a perfetta regola d'arte, escluso il coperchio in ghisa da compensarsi a parte. SOMMANO cad	23,00	94,50	2'173,50	587,65	27,037
109 A.P.14	Fornitura, trasporto e posa in opera di pozzetto prefabbricato in calcestruzzo delle dimensioni interne di cm 100x100 e di altezza interna variabile per il collegamento delle tubaz ... re e magistero per dare l'opera completa a perfetta regola d'arte, escluso il coperchio in ghisa da compensarsi a parte. SOMMANO cad	1,00	272,36	272,36	33,22	12,197
110 A.P.15	Fornitura e posa in opera, fuori dal campo per destinazione lungo tutto il suo perimetro, di canaletta prefabbricata in cls completa di griglia antitacco in metallo a feritoie clas ... ai pozzetti della rete drenante. Il tutto compreso l'onere e il magistero per rendere l'opera perfettamente funzionale. SOMMANO m	329,00	53,31	17'538,99	1'681,19	9,585
111 A.P.16	Fornitura, posa in opera e installazione di impianto di irrorazione automatico: - Elettroprogrammatore; - N. 6 irroratori a scomparsa tipo "sport gun" con coperchio in erba sintet ... tre compreso l'occorrente assistenza muraria e manovalanza in aiuto, il tutto per dare l'opera completa a regola d'arte. SOMMANO a corpo	1,00	22'717,65	22'717,65	1'380,08	6,075
112 A.P.17	Fornitura e posa in opera di set di 6 proiettori a Led, per ogni torre faro, 2 proiettori da 4 moduli e 4 proiettori da 3 moduli: - I proiettori da 4 moduli saranno proiettori a Le ... regola d'arte e comunque in conformità al progetto e secondo le indicazioni che saranno date all'atto pratico dalla D.L. SOMMANO cadauno	4,00	15'306,15	61'224,60	846,88	1,383
113	Fornitura e posa in opera di comando multifunzione DALI/DSI. Unità d'uscita digitale per comando separato di due gruppi di apparecchi. Due uscite con commutazione automatica e indi ... nf. EN 50022; protezione IP20, con LED di segnalazione dello stato e pulsante di test; temperatura ambiente da 0 a 50°C. SOMMANO a corpo	1,00	2'145,91	2'145,91	26,47	1,234
	A R I P O R T A R E			933'394,98	142'593,13	

Num.Ord. TARIFFA	INDICAZIONE DEI LAVORI E DELLE SOMMINISTRAZIONI	Quantità	I M P O R T I		COSTO Manodopera	incid. %
			unitario	TOTALE		
	R I P O R T O			933'394,98	142'593,13	
A.P.18	"Standard" (da assemblare e fissare su platea in cls), fabbricata in tubo di alluminio smontabile, con pannelli d... i a sedere: 10; lunghezza: 5,00 m. Compreso ogni onere e magistero per dare il prodotto finito a perfetta regola d'arte. SOMMANO cad	2,00	2'530,91	5'061,82	193,44	3,822
114 A.P.19	Fornitura e collocazione di set di 4 pali calcio d'angolo antinfortunistici in polietilene tubolare antiurto diam. 30 mm., snodo con anima elicoidale in acciaio e rivestimento in p... to di bussole da interrare, compreso ogni onere e magistero al fine di dare il prodotto finito a perfetta regola d'arte. SOMMANO cad	1,00	187,67	187,67	48,36	25,769
115 A.P.20	Fornitura e posa in opera di malta cementizia bicomponente elastica flessibile fino a -20°C a base di leganti cementizi, aggregati selezionati a grana fine, fibre sintetiche, addit...)0,6 - adesione dopo immersione in acqua basica (N/mm²)0,6 - adesione dopo immersione in acqua clorurata (N/mm²)0,55 SOMMANO m²	150,24	35,85	5'386,10	2'905,64	53,947
116 A.P.21	Fornitura e collocazione di Coppia porte calcio con reggirete cm.300x200 prof. 80 -100 cm, pali e traversa in profilato di alluminio sez. 80x80 mm. rinforzato con nervature interne... e al palo; incluse le reti ed ogni altro onere e magistero al fine di dare il prodotto finito a perfetta regola d'arte. SOMMANO cad	1,00	1'640,35	1'640,35	96,72	5,896
117 A.P.22	Fornitura e posa in opera di porta interna scorrevole, composta da: pannello porta sp. 44 mm e controtelaio metallico tipo scrigno. Dimensione misura luce 90 pannello liscio con st... o al luogo di posa, la pulizia finale e quant'altro occorre per dare il lavoro finito in opera a perfetta regola d'arte. SOMMANO cad	13,78	429,48	5'918,23	199,95	3,379
118 A.P.23	Fornitura e posa in opera maniglione antipanico tipo "PUSH BAR" per porta ad una sola anta, a 3 punti di chiusura (laterale superiore ed inferiore) manovrato da una barra di comand... r consentire l'apertura dall'esterno ed ogni altro onere e magistero per dare il lavoro finito a perfetta regola d'arte. SOMMANO cad	17,00	258,49	4'394,33	328,78	7,482
119 A.P.24	Formazione di ancore, realizzate con acciaio in barre ad aderenza migliorate del diametro di mm.10, innestate per una profondità di circa cm.12, compreso altresì il foro..... SOMMANO cad	203,00	11,39	2'312,17	1'624,00	70,237
120 A.P.25	Fornitura e collocazione di sportelli a copertura dei collettori dell'impianto idrico e/o di riscaldamento delle dimensioni da cm.50x50 a cm. 80x100, costituiti da controtelaio in ... colori a scelta della D.L., coprifilo, accessori ed ogni altro onere per dare l'opera completa a perfetta regola d'arte. SOMMANO cad	10,00	117,78	1'177,80	121,00	10,273
121 A.P.26	Fornitura e posa in opera a qualsiasi altezza di plafoniera led IP66 a plafone, marcata CE IMQ, con corpo in policarbonato grigio RAL 7035 infrangibile, di elevata resistenza mecca... 2478lm, collegamento elettrico e quant'altro occorre per dare l'opera completa, funzionante e a perfetta regola d'arte. SOMMANO cad	64,00	132,26	8'464,64	643,84	7,606
122 A.P.27	Fornitura e posa in opera a qualsiasi altezza di plafoniera di emergenza led 11W IP65 ada incasso, marcata CE IMQ, con corpo in policarbonato infrangibile, indicatori led bicolore... 00 mAh, collegamento elettrico e quant'altro occorre per dare l'opera completa, funzionante e a perfetta regola d'arte. SOMMANO cad	19,00	198,04	3'762,76	191,14	5,080
123 A.P.28	Fornitura e posa in opera di sedile stampato per iniezione in polipropilene antiurto di diversi colori, additivato con speciali sostanze per la resistenza all'azione dei raggi ult... per fissare il sedile alla					
	A R I P O R T A R E			971'700,85	148'946,00	

Num.Ord. TARIFFA	INDICAZIONE DEI LAVORI E DELLE SOMMINISTRAZIONI	IMPORTI	COSTO Manodopera	incid. %
		TOTALE		
	RIPORTO			
	<u>Riepilogo Strutturale CATEGORIE</u>			
M	LAVORI A MISURA euro	982'135,59	150'428,19	15,316
M:001	CAMPO DI CALCIO IN ERBA SINTETICA euro	666'387,79	64'752,85	9,717
M:001.001	Lavori Edili euro	527'283,78	53'828,81	10,209
M:001.001.001	Scavi, rimozioni e demolizioni euro	60'688,86	3'419,67	5,635
M:001.001.002	Opere in c.a., risanamenti, murature e tramezzi euro	560,67	47,40	8,454
M:001.001.005	Rettangolo di gioco euro	392'505,90	44'538,00	11,347
M:001.001.007	Recinzione a norma UNI10121 euro	73'528,35	5'823,74	7,920
M:001.002	Impianti euro	132'214,17	10'585,52	8,006
M:001.002.006	Sistema di drenaggio e irrorazione euro	68'843,66	9'712,17	14,108
M:001.002.014	Adeguamento luci torri faro euro	63'370,51	873,35	1,378
M:001.003	Forniture euro	6'889,84	338,52	4,913
M:001.003.015	Arredi euro	6'889,84	338,52	4,913
M:002	TRIBUNA euro	79'686,63	23'542,98	29,544
M:002.001	Lavori Edili euro	60'527,68	20'831,72	34,417
M:002.001.001	Scavi, rimozioni e demolizioni euro	2'320,37	852,72	36,749
M:002.001.002	Opere in c.a., risanamenti, murature e tramezzi euro	7'310,90	2'790,97	38,175
M:002.001.003	Intonaci, pavimenti ed opere di finitura euro	30'704,95	12'155,86	39,589
M:002.001.004	Infissi euro	4'241,87	152,30	3,590
M:002.001.008	Riconfigurazione gradinata euro	15'949,59	4'879,87	30,596
M:002.002	Impianti euro	17'563,51	1'999,78	11,386
M:002.002.009	Impianto idrico euro	11'023,71	574,23	5,209
M:002.002.010	Impianto fognario euro	373,89	162,81	43,545
M:002.002.011	Impianto elettrico euro	6'165,91	1'262,74	20,479
M:002.003	Forniture euro	1'595,44	711,48	44,595
M:002.003.015	Arredi euro	1'595,44	711,48	44,595
M:003	CORPO SPOGLIATOIO euro	224'012,35	57'692,48	25,754
M:003.001	Lavori Edili euro	134'143,17	45'403,65	33,847
M:003.001.001	Scavi, rimozioni e demolizioni euro	30'533,26	12'969,70	42,477
M:003.001.002	Opere in c.a., risanamenti, murature e tramezzi euro	2'603,13	800,86	30,765
M:003.001.003	Intonaci, pavimenti ed opere di finitura euro	75'309,81	29'722,07	39,466
M:003.001.004	Infissi euro	25'696,97	1'911,02	7,437
M:003.002	Impianti euro	89'869,18	12'288,83	13,674
M:003.002.009	Impianto idrico euro	38'713,28	3'430,48	8,861
M:003.002.010	Impianto fognario euro	3'609,87	1'584,93	43,905
M:003.002.011	Impianto elettrico euro	16'240,75	3'617,19	22,272
M:003.002.012	Impianto riscaldamento euro	19'325,04	1'860,27	9,626
M:003.002.013	Impianto fotovoltaico euro	11'980,24	1'795,96	14,991
M:004	AREA ESTERNA euro	12'048,82	4'439,88	36,849
M:004.001	Lavori Edili euro	12'048,82	4'439,88	36,849
M:004.001.003	Intonaci, pavimenti ed opere di finitura euro	12'048,82	4'439,88	36,849
S	COSTI SICUREZZA (SPECIALI) euro	16'084,11	0,00	0,000
	TOTALE euro	998'219,70	150'428,19	15,070
	A RIPORTARE			

