

REGIONE SICILIANA

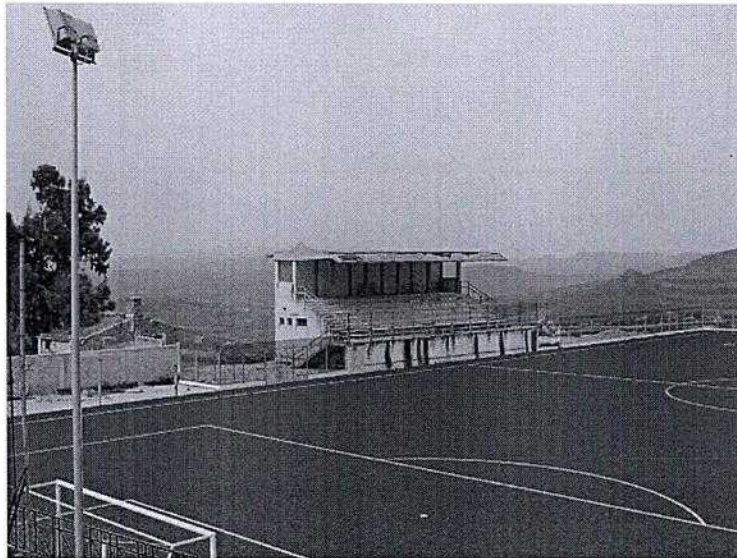
ASSESSORATO DEL TURISMO DELLE COMUNICAZIONI E DEI TRASPORTI
DIPARTIMENTO TURISMO, SPORT E SPETTACOLO

COMUNE DI CORLEONE

(CITTÀ METROPOLITANA DI PALERMO)

ASSESSORATO TURISMO SPORT E SPETTACOLO - ASSESSORATO LL.PP.
UFFICIO TECNICO - AREA 3 - RIPARTIZIONE LL.PP.

PROGETTO ESECUTIVO



LAVORI DI MANUTENZIONE STRAORDINARIA ED ADEGUAMENTO FUNZIONALE
DELLE STRUTTURE ALL'INTERNO DEL COMPLESSO SPORTIVO
IN CONTRADA SANTA LUCIA

TAVOLA **A16**

SCALA
-

PARERI:

ELABORATO

**FORNITURE A PIÈ
D'OPERA**

PROGETTISTA:

Arch. Enrico GULOTTA

Geom. Calogero LEONE

RESP.LE UNICO DEL PROCEDIMENTO

Geom. Paolo RUSSO

COMUNE DI CORLEONE - PIAZZA GARIBALDI, 1 90034 (PA)
TEL. 091/7482435



FORNITURA A PIE' D'OPERA

OGGETTO: LAVORI DI MANUTENZIONE STRAORDINARIA ED ADEGUAMENTO FUNZIONALE DELLE STRUTTURE ALL'INTERNO DEL COMPLESSO SPORTIVO IN CONTRADA SANTA LUCIA

COMMITTENTE: Comune di Corleone

Corleone, 02/07/2020

IL TECNICO

Num.Ord. TARIFFA	DESIGNAZIONE DEI LAVORI	DIMENSIONI				Quantità	IMPORTI	
		par.ug.	lung.	larg.	H/peso		unitario	TOTALE
	RIPORTO							
	<u>LAVORI A MISURA</u>							
	TRIBUNA (SpCat 1) Forniture (Cat 1) Arredi (SbCat 1)							
1 / 1 A.P.34	Fornitura di tavolo 90×65 telaio in acciaio verniciato a fuoco; ripiano in laminato plastico, colori vari; con piedino regolabile in acciaio inox ricoperto in gomma. Incluso ogni onere per dare il lavoro finito a regola d'arte. Infermeria spettatori					1,00		
	SOMMANO cad					1,00	166,98	166,98
2 / 2 A.P.35	Fornitura di sedia con telaio a quattro gambe in acciaio polietenato, agganciabile e sovrapponibile; scocca in polipropilene. Incluso ogni onere per dare il lavoro finito a regola d'arte Infermeria spettatori					2,00		
	SOMMANO cad					2,00	22,26	44,52
3 / 3 A.P.36	Fornitura di armadio per medicinali realizzato in laminato massello (HPL) e profili di alluminio. Anta trasparente in PERSPEX da mm. 6 di spessore. Serratura a scatto con finitura in ACCIAIO INOX. Dimensioni: base cm. 54 x cm. 38 altezza cm. 170. incluso ogni opera per dare il lavoro finito a regola d'arte. Infermeria spettatori					1,00		
	SOMMANO cad					1,00	410,50	410,50
4 / 4 A.P.37	Fornitura di lettino visita medica in tubo diam. 30 verniciato a fuoco, col. bianco; schienale con dispositivo di regolazione continua, imbottito in simil pelle, col. grigio, lavabile; dimensioni cm. 176 x 60 x 78 (h.) Infermeria spettatori					1,00		
	SOMMANO cad					1,00	633,14	633,14
	CORPO SPOGLIATOIO (SpCat 2)							
5 / 5 A.P.34	Fornitura di tavolo 90×65 telaio in acciaio verniciato a fuoco; ripiano in laminato plastico, colori vari; con piedino regolabile in acciaio inox ricoperto in gomma. Incluso ogni onere per dare il lavoro finito a regola d'arte. Ufficio 1 Ufficio 2 Sala Medica					1,00 1,00 1,00		
	SOMMANO cad					3,00	166,98	500,94
6 / 6 A.P.35	Fornitura di sedia con telaio a quattro gambe in acciaio polietenato, agganciabile e sovrapponibile; scocca in polipropilene. Incluso ogni onere per dare il lavoro finito a regola d'arte Ufficio 1 Ufficio 2 Sala Medica					2,00 2,00 2,00		
	A RIPORTARE					6,00		1756,08

Num.Ord. TARIFFA	DESIGNAZIONE DEI LAVORI	DIMENSIONI				Quantità	IMPORTI	
		par.ug.	lung.	larg.	H/peso		unitario	TOTALE
	R I P O R T O					6,00		1 756,08
7 / 7 A.P.36	Fornitura di armadio per medicinali realizzato in laminato massello (HPL) e profili di alluminio. Anta trasparente in PERSPEX da mm. 6 di spessore. Serratura a scatto con finitura in ACCIAIO INOX. Dimensioni: base cm. 54 x cm. 38 altezza cm. 170. incluso ogni opera per dare il lavoro finito a regola d'arte. Sala Medica					6,00	22,26	133,56
	SOMMANO cad					1,00		
8 / 8 A.P.37	Fornitura di lettino visita medica in tubo diam. 30 verniciato a fuoco, col. bianco; schienale con dispositivo di regolazione continua, imbottito in simil pelle, col. grigio, lavabile; dimensioni cm. 176 x 60 x 78 (h.) Sala Medica					1,00		
	SOMMANO cad					1,00	410,50	410,50
9 / 9 A.P.38	Fornitura di panche per spogliatoio aventi le seguenti caratteristiche:Telaio di supporto costituito da profili a sezione quadra, opportunamente nervati, in alluminio anodizzato 15/100, collegati mediante giunti ad espansione in alluminio pressofuso arrotondati. Piedini di regolazione in acciaio inox gommato, inseriti in appositi elementi di finitura in nylon col. grigio chiaro, inseriti a scatto e rivettati per conseguire una resistenza a prova di vandalismo. Piano di seduta realizzato con triple doghe in alluminio anodizzato e dotate alle estremità di elementi di finitura antinfortunio in nylon colore grigio chiaro, complete di elementi in stratificato inseriti in apposita sede al fine di conferire alle doghe la tonalità cromatica desiderata. (cfr. la cartella colori ARPA). Montanti verticali per il sostegno degli schienali, degli appendini e del portaborse realizzati in profili di alluminio anodizzato, completo di finitura in nylon. Appendiabiti in nylon, scorrevoli sulla doga. Delle dimensioni di 42,5 cm di profondità panca, altezza portaborse 1,80 mt, altezza schienale 88,00 cm lunghezza panca 1 mt. Spogliatoio Atleti 1 Spogliatoio Atleti 2 Spogliatoio Giudici di Gara 1 Spogliatoio Giudici di Gara 2					13,00 13,00 1,00 1,00		
	SOMMANO cad					28,00	371,54	10 403,12
10 / 10 A.P.39	Fornitura di armadietti spogliatoio in laminato aventile seguenti dimensioni altezza singolo posto cm. 180 altezza totale cm. 200 larghezza mm. 430 x mm.478 (profondità) Spogliatoio Atleti 1 Ufficio 1 Spogliatoio Atleti 2 Ufficio 2 Spogliatoio Giudici di Gara 1 Spogliatoio Giudici di Gara 2					23,00 1,00 23,00 1,00 1,00 1,00		
	SOMMANO cad					50,00	222,64	11 132,00
	Parziale LAVORI A MISURA euro							24 468,40
	A R I P O R T A R E							24 468,40

